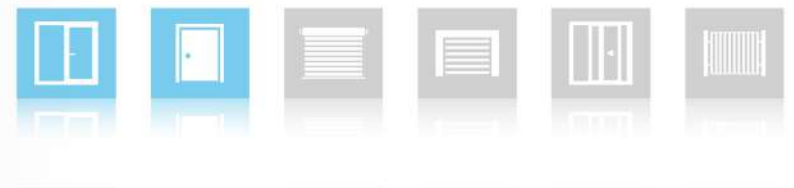




Villa Stockhausen / Lingner-Schloss Lingnerterrassen, DE-Dresden

### *Moderne stalen deuren en ramen*

Hiervoor leveren wij twee raamsystemen: een systeem met thermische afstandhouder, en een zonder thermische afstandhouder voor gebouwen met een lagere energiebehoefte. Beide systemen zijn geschikt voor aanleg van ramen, deuren, scheidingswanden, vestibules, vitrines, uitstalkasten en alle soorten ruimtelijke constructies.





1

kamer

50

breedte van het  
raamprofiel

95

hoogte van het  
raamprofiel

60

breedte van het  
deurprofiel

144

hoogte van het  
deurprofiel

## Presto

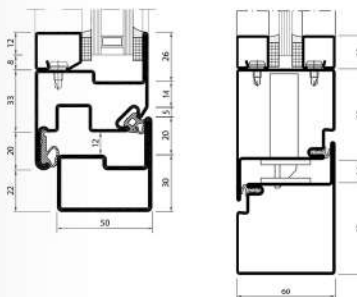
Raam-deursysteem zonder thermische afstandhouder. Vanwege de isolatieparameters is dit systeem uitermate geschikt voor het vervaardigen van architectonische onderdelen die geen thermische isolatie vereisen.

### Technische specificatie:

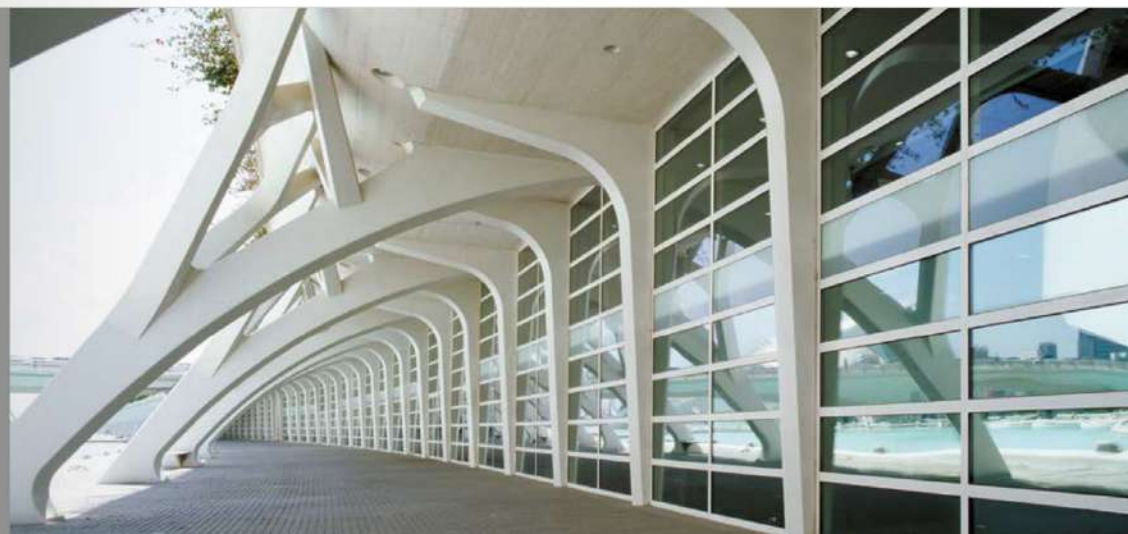
- het kozijn en de vleugel zijn vervaardigd van hoogwaardige 1-kamer-staalprofielen zonder thermische afstandhouder, met een dikte van 1,5 tot 2 mm,
- in dit systeem kan beglazing van 5 tot 26 mm worden aangebracht;
- poedercoating mogelijk,
- voldoet aan de Europese norm EN14351-1.

### Systeemeigenschappen:

- hoog esthetisch niveau. De constructie is gelast en de lasnaden zijn geslepen en gepolijst,
- aantrekkelijke prijs,
- mogelijkheid om grote constructies te vervaardigen (1480 x 3070 mm voor 1-vleugeldeur, 2850 x 3070 mm voor 2-vleugeldeuren,
- elegant afgewerkt systeem: gefineerde vleugel met frame,
- stalen accessoires met aantrekkelijke vormgeving,
- geschikt voor zowel traditionele als moderne bouw.


**RAL**

De stalen profielen kunnen gelakt worden in iedere gewenste RAL-kleur.





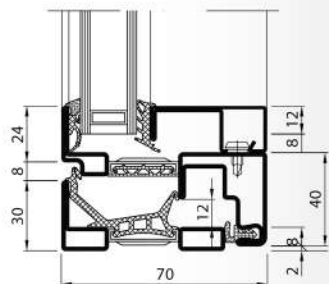
3

kamers

70

breedte van het  
raamprofiel

62

frame-  
vleugelhoogte

## Unico

Raam-deursysteem met thermische afstandhouder. Dit systeem kan met succes toegepast worden in de woningbouw en energiezuinige woningen. Het systeem wordt gekenmerkt door uitstekende statische parameters.

### Technische specificaties:

- profielen van gegalvaniseerd staal,
- maximale beglazingsdikte 60 mm,
- thermische afstandhouder van roestvrij staal,
- de afdichtingen zijn gemaakt van twee componenten synthetisch EPDM-rubber, dat bestand is tegen veroudering gedurende vele jaren van gebruik en bovendien bieden ze zeer goede thermische isolatie.

### Systeemeigenschappen:

- zeer goede thermische isolatie. De [Uw] is maar liefst 0,9 W/m<sup>2</sup>K (naar gelang de gebruikte profielen, beglazing en accessoires),
- gefineerd aan de buitenzijde,
- hoog esthetisch niveau. De constructie is gelast en de lasnaden zijn geslepen en gepolijst,
- thermisch inzetstuk voor extra stabiliteit van de constructie,
- geschikt systeem voor de energiezuinige bouw,
- constructies van grote afmetingen mogelijk,
- stalen accessoires met aantrekkelijke vormgeving,
- geschikt voor zowel traditionele als moderne bouw.

### RAL

De stalen profielen kunnen gelakt worden in iedere gewenste RAL-kleur.

